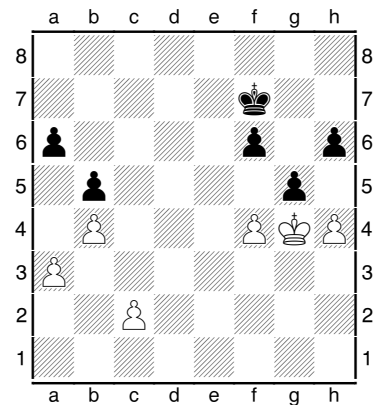


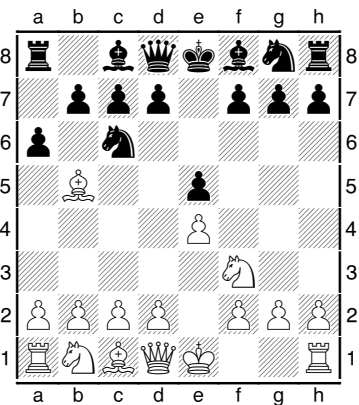
Zisk nebo výměna?

V následujících diagramech odpovězte na otázku, zda se jedná o zisk, ztrátu nebo výměnu.

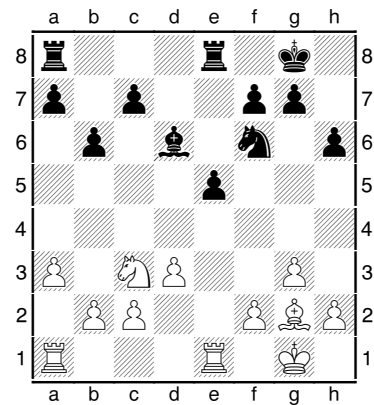
1) Bílý na tahu bere pěšcem na g5



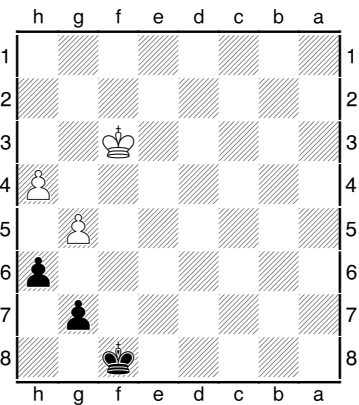
2) Bílý na tahu bere střelcem na c6



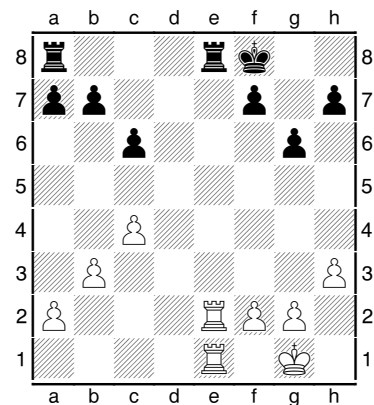
3) Bílý na tahu bere střelcem na a8



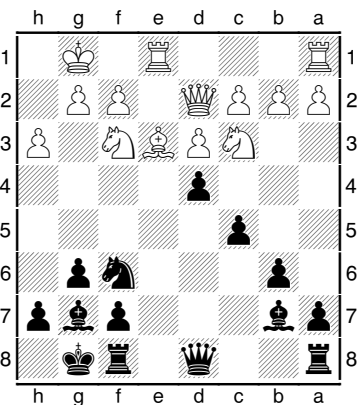
4) Černý na tahu bere pěšcem na g5



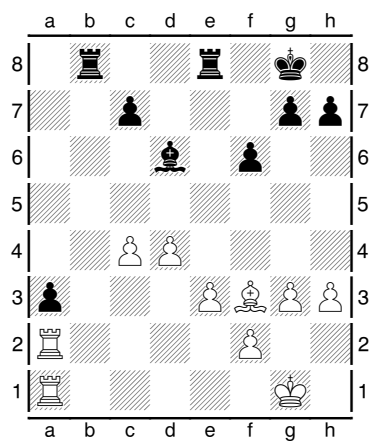
5) Bílý na tahu bere věží na e8



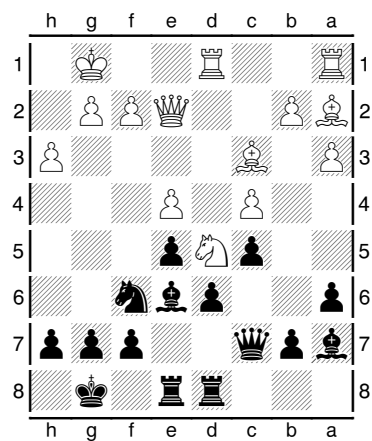
6) Černý na tahu bere pěšcem na c3



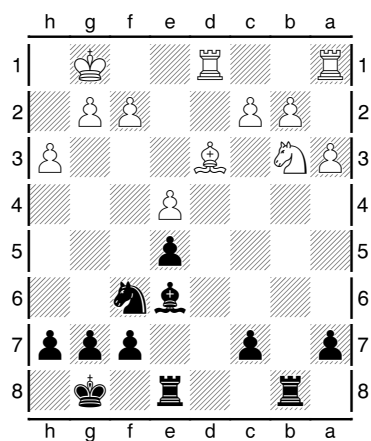
7) Bílý na tahu bere věží na a3



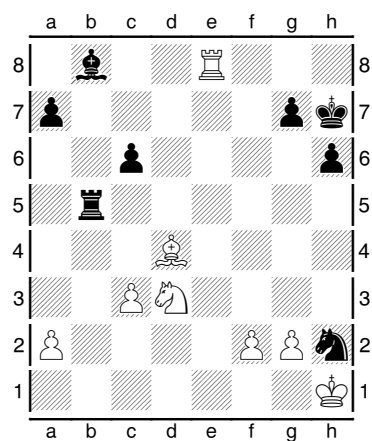
8) Černý na tahu bere střelcem na d5



9) Černý bere střelcem na b3



10) Bílý bere věží na b8



Řešení

- 1) Bílý napadá černého pěšce na g5 třikrát, černý ho kryje pouze dvakrát:
1. fxg5 fxg5 2. hxg5 hxg5 3. Kxg5: bílý získá pěšce.
- 2) 1. Sxc6 dxc6: bílý ztratí střelce a získá jezdce, obě figurky mají stejnou hodnotu – výměna.
- 3) 1. Sxa8 Vxa8: bílý získá věž a ztratí střelce, věž má větší hodnotu než střelec – pro bílého to je zisk.
- 4) 1. ... hxg5 2. hxg5: výměna.
- 5) 1. Vxe8 Vxe8 2. Vxe8 Kxe8: bílý získá dvě věže, ale také ztratí dvě věže – výměna.
- 6) 1. ... dxc3 2. bxc3: černý ztratí pěšce, ale získá jezdce – pro černého to je zisk.
- 7) 1. Vxa3 Sxa3 2. Vxa3 – bílý získal pěšce a střelce, ale ztratil věž a ta má vyšší hodnotu (5) než střelec a pěšec (3+1) – pro bílého to je ztráta.
- 8) 1....Sxd5 2. cxd5 – černý vyměnil střelce za jezdce, obě figurky mají stejnou hodnotu – výměna.
- 9) 1.... Sxb3 2. cxb3 Vxb3: černý ztratil střelce a získal jezdce a pěšce – pro černého to je zisk pěšce.
- 10) 1. Vxb8 Vxb8 2. Kxh2: bílý ztratil věž, ale získal dvě lehké figury – pro bílého to je zisk.