

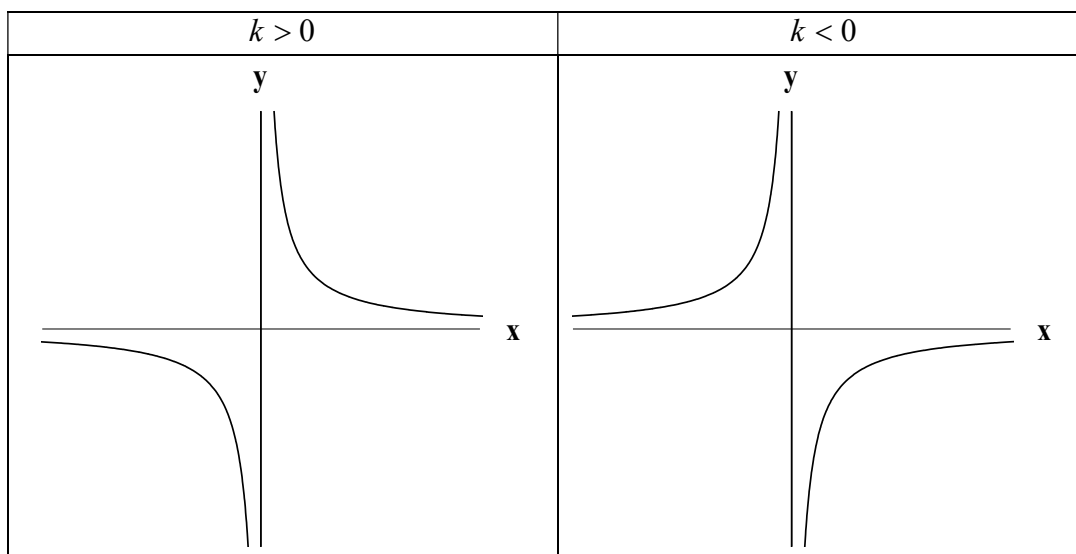
Nepřímá úměrnost

Nepřímá úměrnost je funkce určená funkční rovnicí:

$$y = \frac{k}{x} \quad x \in (-\infty; 0) \cup (0; \infty)$$
$$k \neq 0$$

Např.: $y = \frac{2}{x}$; $y = -\frac{5}{x}$

Graf



Grafem nepřímé úměrnosti je hyperbola.

Obor funkčních hodnot: $y \in (-\infty; 0) \cup (0; \infty)$

Nejčastější případ nepřímé úměrnosti

k , x i y jsou kladné hodnoty. V tomto případě platí:

- ☞ kolikrát se zvětší x , tolikrát se zmenší y
- ☞ součin příslušných hodnot x a y je konstantní