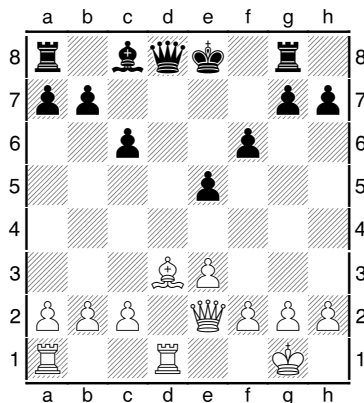


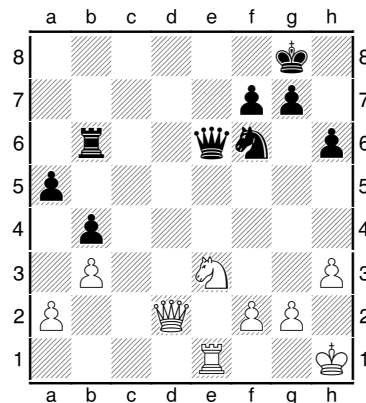
# Odtážené napadení

Použijte odtážené napadení k zisku materiálu.

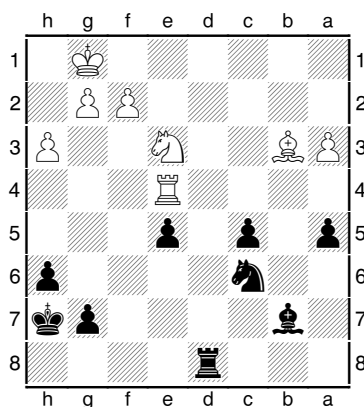
1) Bílý na tahu



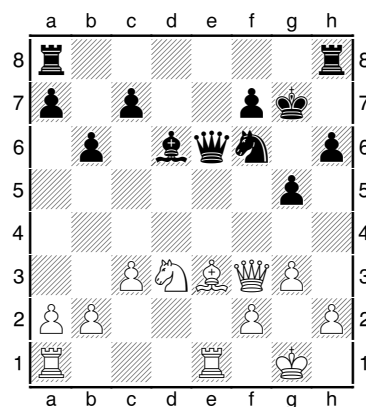
2) Bílý na tahu



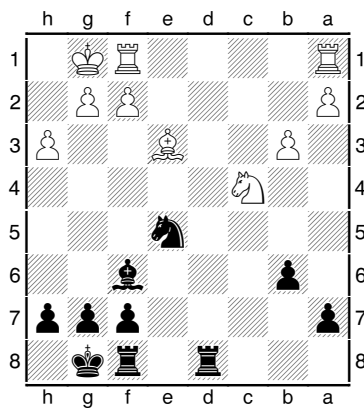
3) Černý na tahu



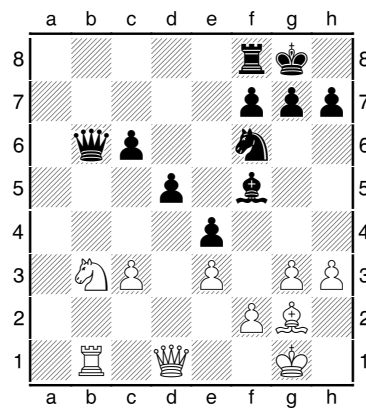
4) Bílý na tahu



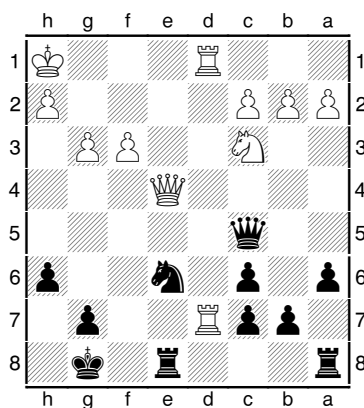
5) Černý na tahu



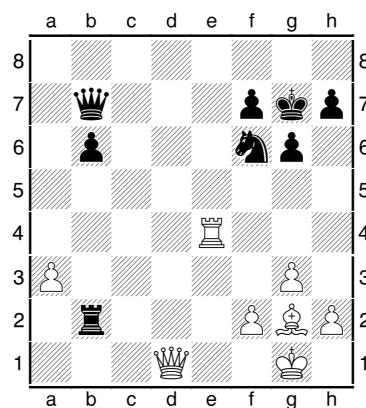
6) Bílý na tahu



7) Černý na tahu

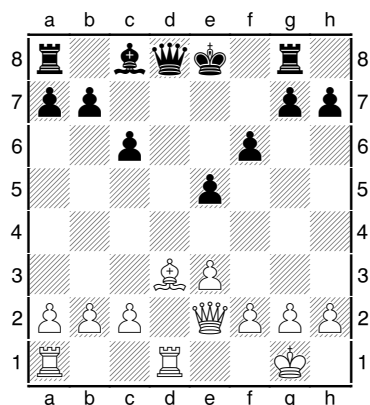


8) Bílý na tahu



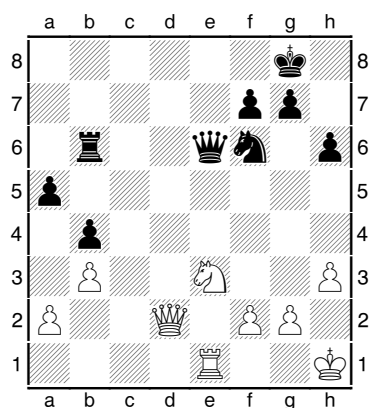
## Řešení

### 1) Bílý na tahu



1. Sxh7 a bílý získá věž.

### 2) Bílý na tahu

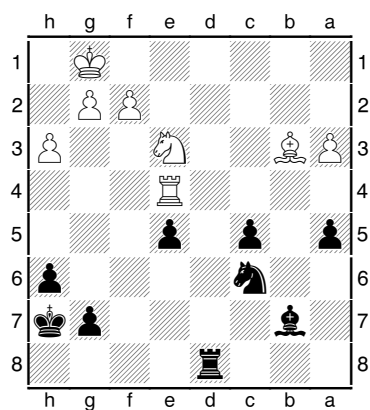


1. Jc4 a bílý získá kvalitu.

Možná varianta: 1. Jc4 Dd7 2. Dxd7 Jxd7

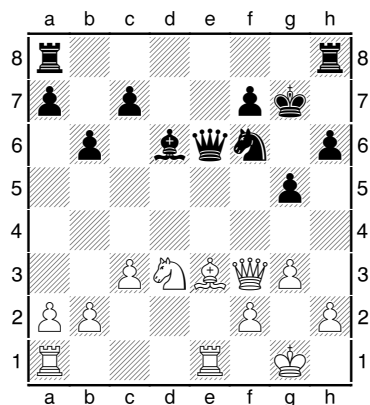
3. Jxb6 Jxb6

### 3) Černý na tahu



1. ... Jd4 2. Vxe5 Jxb3 a černý získal figuru za pěšce.

### 4) Bílý na tahu

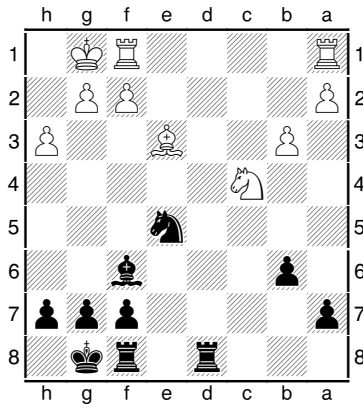


1. Sd4 a černý nemůže ustoupit dámou, protože by po 2. Dxf6+ dostal dalším tahem mat.

Možná varianta 1. Sd4 g4 2. Vxe6 gxf3

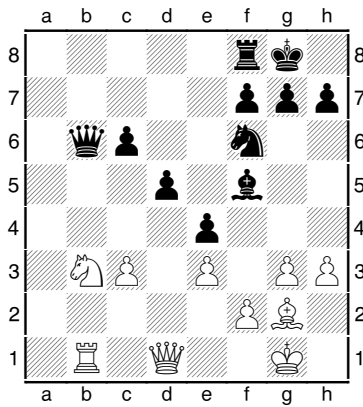
3. Vxf6 a bílý je jasně vyhraný.

5) Černý na tahu



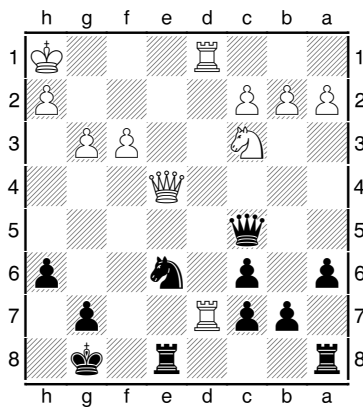
1. ... Jxc4 2. bxc4 Sxa1 3. Vxa1 a černý má rozhodující výhodu.

6) Bílý na tahu



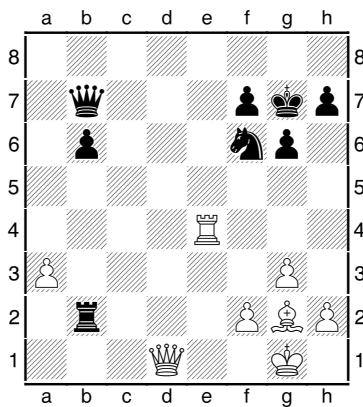
1. Jd4 a bílý získá figuru.

7) Černý na tahu



1. ... Jf8 – černý získá kvalitu a stojí jasně lépe.

8) Bílý na tahu



1. Vb4 – bílý získá celou věž a je jasně vyhraný.