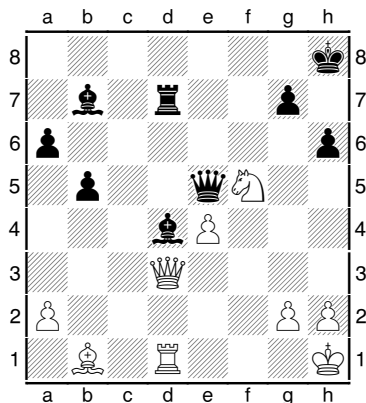


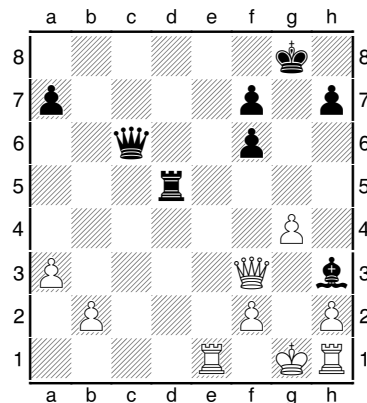
Odtážené napadení s hrozbou matu

Použijte odtážené napadení s hrozbou matu k zisku materiálu.

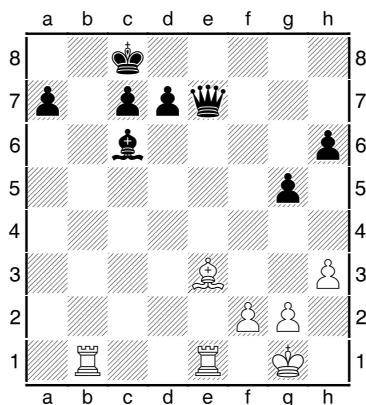
1) Černý na tahu



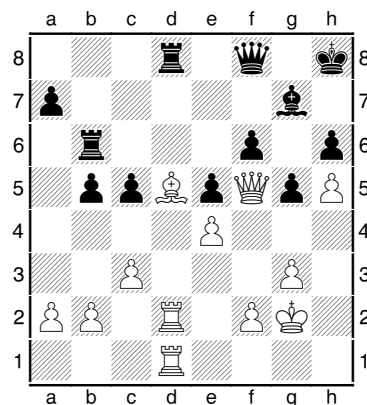
2) Černý na tahu



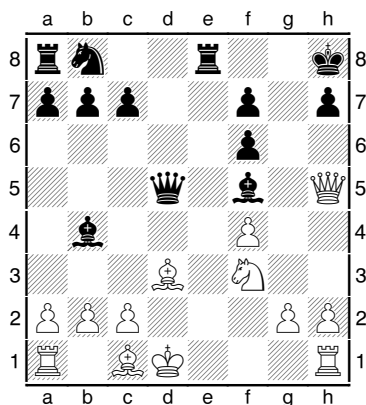
3) Bílý na tahu



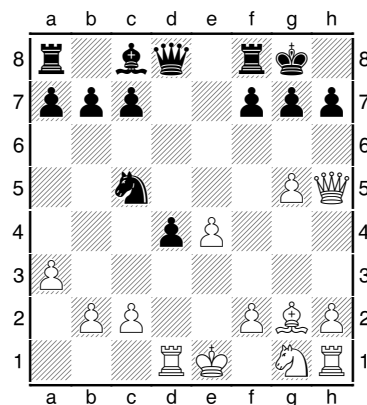
4) Bílý na tahu



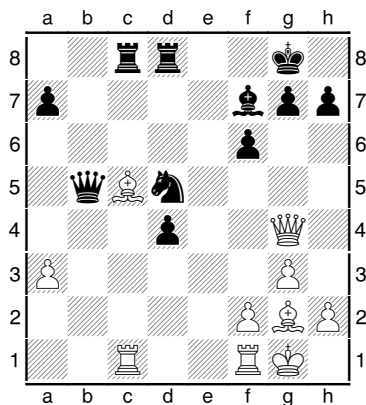
5) Černý na tahu



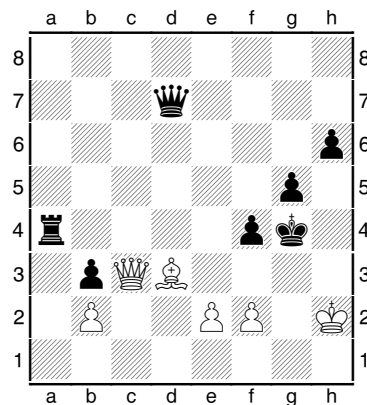
6) Bílý na tahu



7) Bílý na tahu

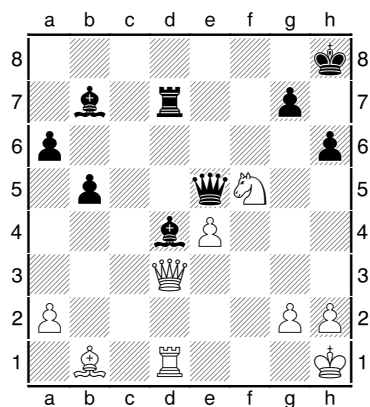


8) Bílý na tahu



Řešení

1) Černý na tahu



1. ... Sg1 – černý hrozí matem D_xh2 mat.

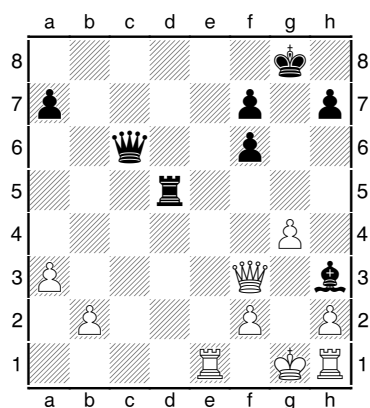
Možné varianty:

1. ... Sg1 2. D_xd7 D_xh2 mat

1. ... Sg1 2. V_xg1 V_xd3 a černý má rozhodující výhodu

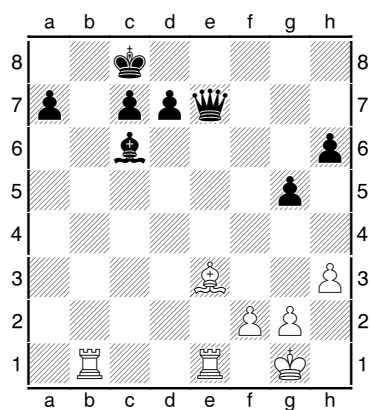
1. ... Sg1 2. D_h3 V_xd1 mat

2) Černý na tahu



1. ... V_d1 ať bílý zahraje cokoliv, tak hrozí mat na e1 nebo na g2.

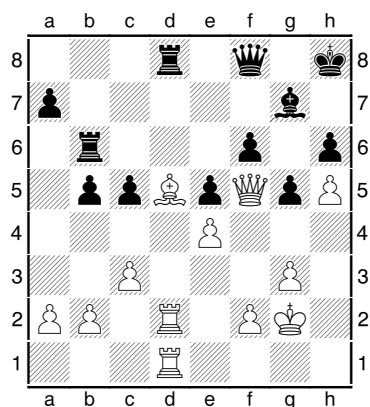
3) Bílý na tahu



1. S_xa7 – bílý hrozí V_b8 mat.

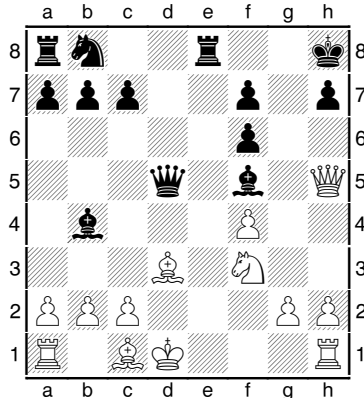
Možná varianta: 1. S_xa7 D_xe1 2. V_xe1 a bílý vyhraje.

4) Bílý na tahu



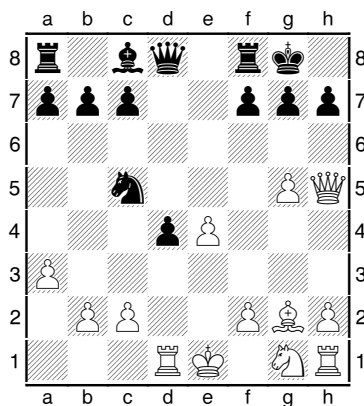
1. S_g8 K_xg8 2. V_xd1 a bílý vyhraje.

5) Černý na tahu



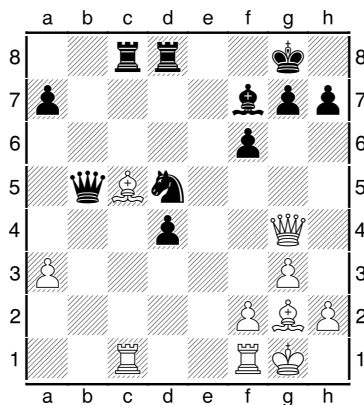
1. ... Sxd3 – černý hrozí 2. ... Se2 mat. Bílý ztratí dámu.

6) Bílý na tahu



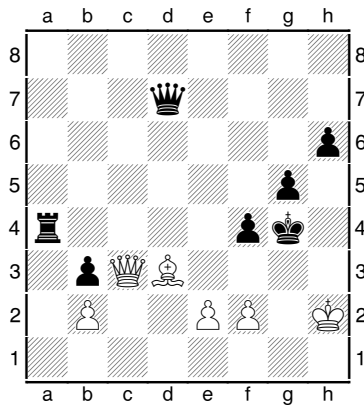
1. g6 – bílý hrozí 2. Dxc5 mat. Po 1. ... fxg6 2. Dxc5 má bílý výraznou výhodu.

7) Bílý na tahu



1. Sf8 – bílý hrozí Dxc7 mat.
Možná varianta 1. Sf8 Vxf8 2. Vxc8 a bílý získal kvalitu.

8) Bílý na tahu



1. Sb5 – bílý hrozí 2. Dh3 mat. Černý musí králem ustoupit a ztratí dámu.