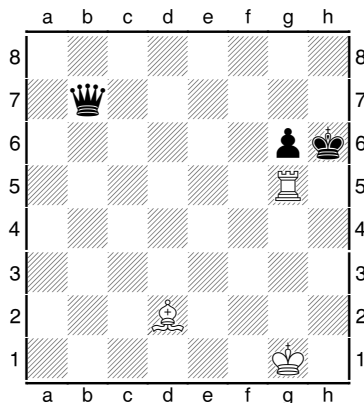


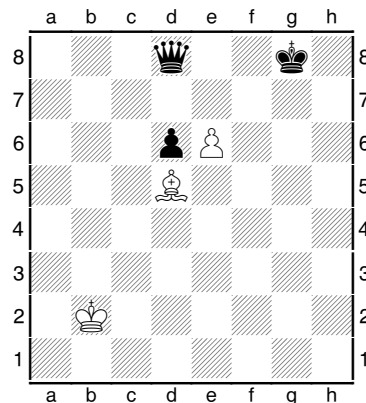
Odtahný šach

V následujících diagramech využijte odtahný šach k zisku materiálu.

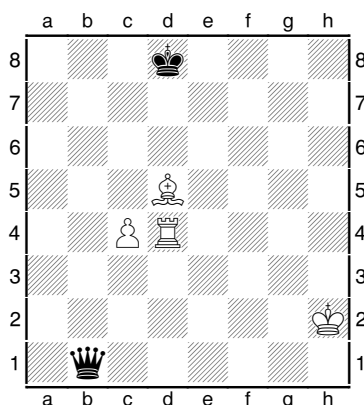
1) Bílý na tahu



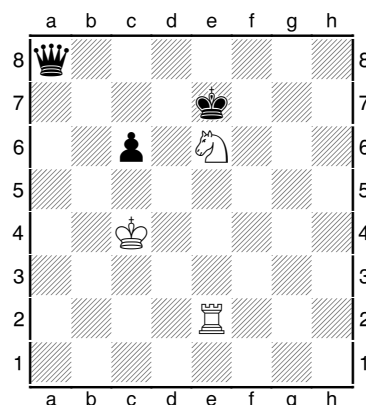
2) Bílý na tahu



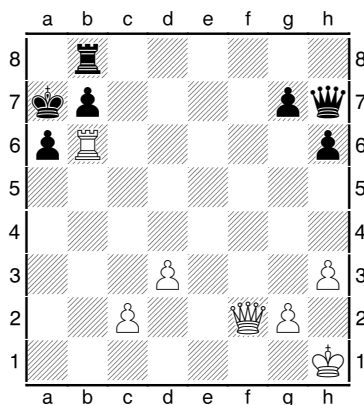
3) Bílý na tahu



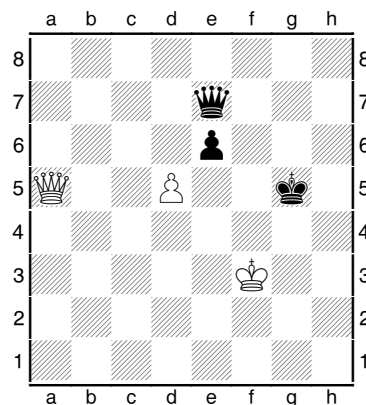
4) Bílý na tahu



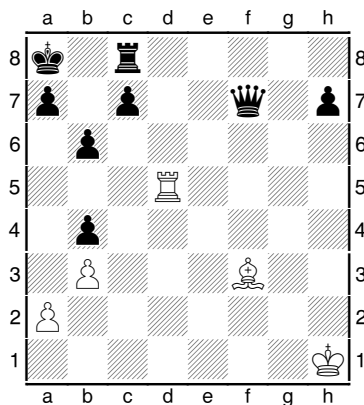
5) Bílý na tahu



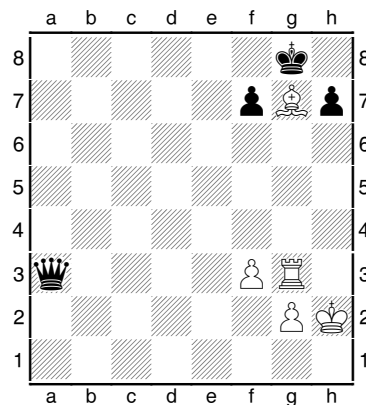
6) Bílý na tahu



7) Bílý na tahu

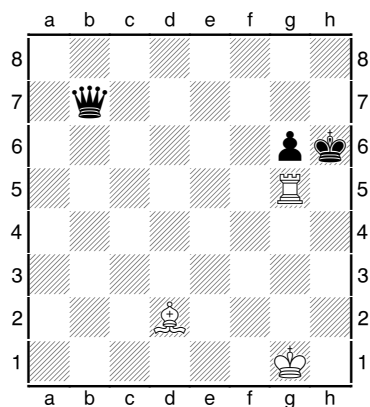


8) Bílý na tahu



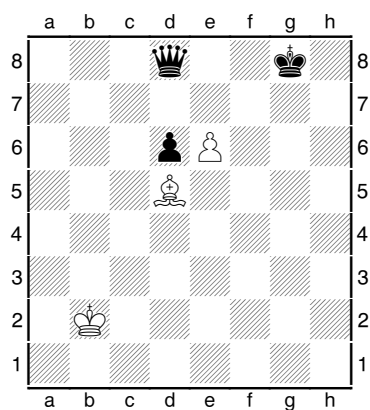
Řešení

1) Bílý na tahu



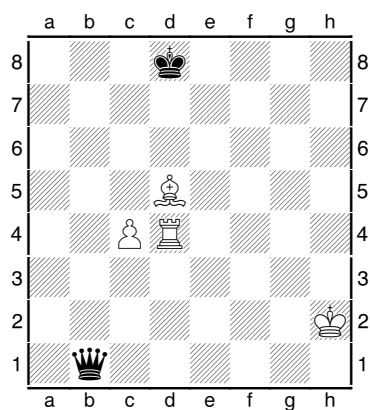
1. Vb5+ a po ústupu krále následuje Vxb7 a bílý vyhraje.

2) Bílý na tahu



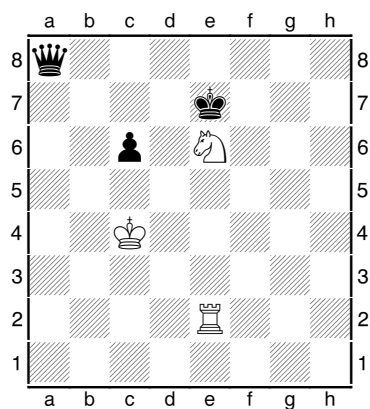
1. e7+ a po ústupu krále následuje exd8D a bílý vyhraje.

3) Bílý na tahu



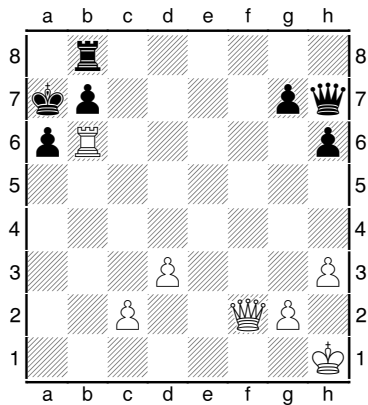
1. Se4+ a po ústupu krále následuje Sxb1 a bílý vyhraje.

4) Bílý na tahu



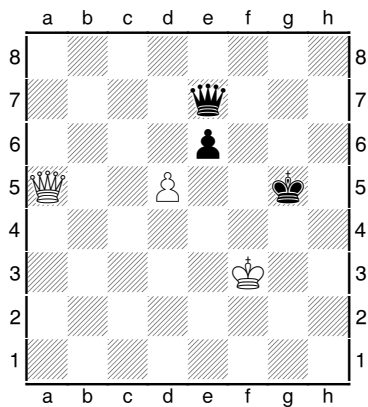
1. Jc7+ a po ústupu krále následuje Jxa8 a bílý vyhraje.

5) Bílý na tahu



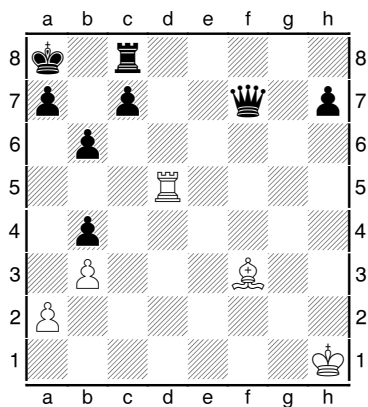
1. Vxh6 a po ústupu krále následuje Vxh7 a bílý vyhraje.

6) Bílý na tahu



1. d6+ a po ústupu krále následuje dxe7 a bílý vyhraje.

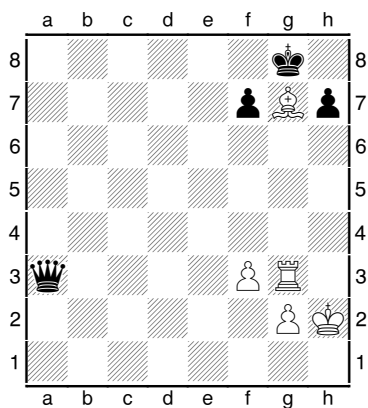
7) Bílý na tahu



1. Vf5+ a po ústupu krále následuje Vxf7 a bílý vyhraje.

Pozor: ne 1. Vd7+ protože pak by černý sebral dámou šachujícího střelce.

8) Bílý na tahu



1. Sb2+ a po ústupu krále následuje Sxa3 a bílý vyhraje.