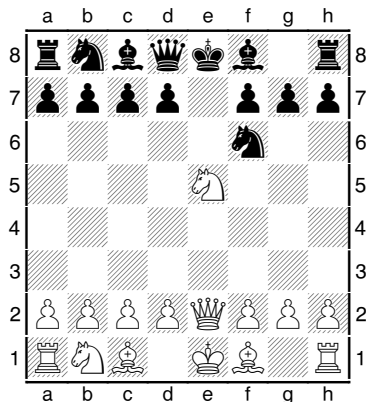


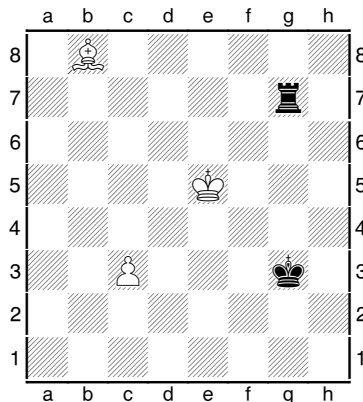
Odtahný šach 2

Využijte odtahný šach k zisku materiálu nebo k matování.

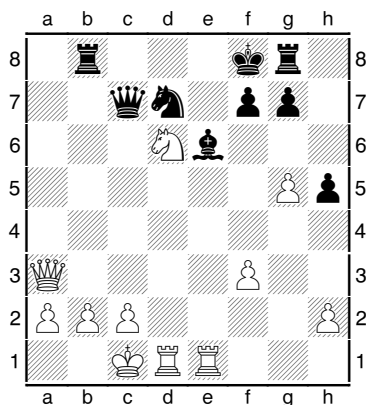
1) Bílý na tahu



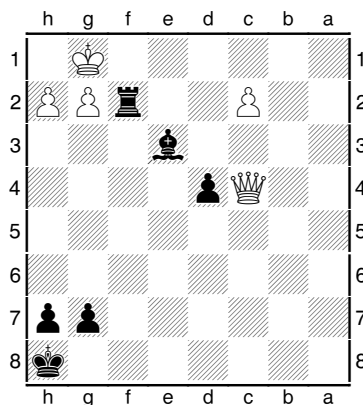
2) Bílý na tahu



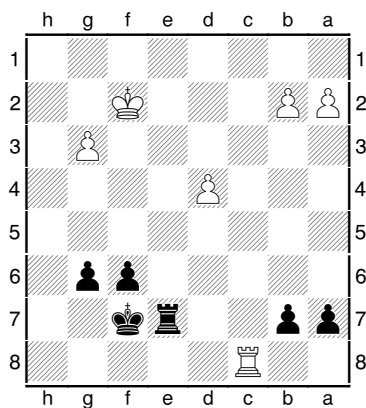
3) Bílý na tahu



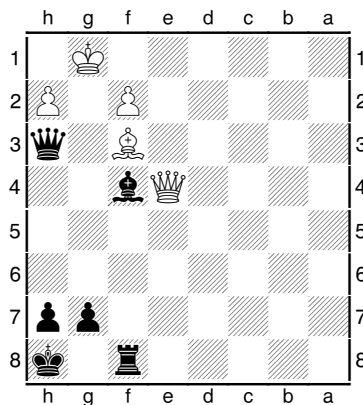
4) Bílý na tahu zahrál 1. Dc8+. Je to dobrý tah?



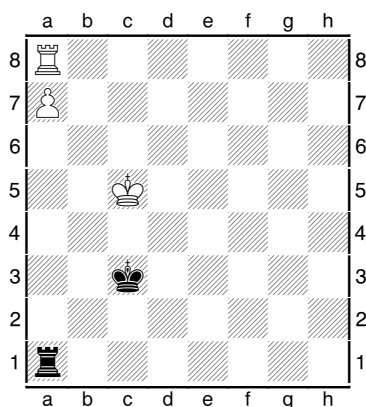
5) Černý na tahu šel králem dopředu 1. ... Ke6 a bílý odpověděl 2. Ke3, je to od bílého dobrý tah?



6) Černý na tahu dá mat čtvrtým tahem.

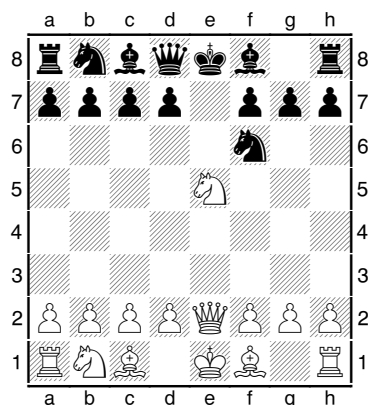


7) Bílý na tahu vyhraje



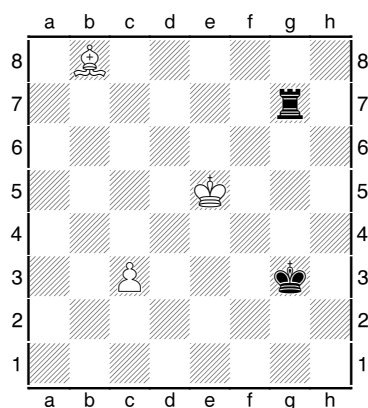
Řešení

1) Bílý na tahu



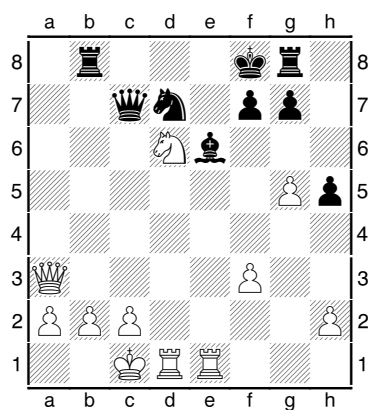
1. Jc6+ a bílý získá dámu za jezdce.

2) Bílý na tahu



1. Kf6+ a bílý získá věž.

3) Bílý na tahu



1. Jc8+

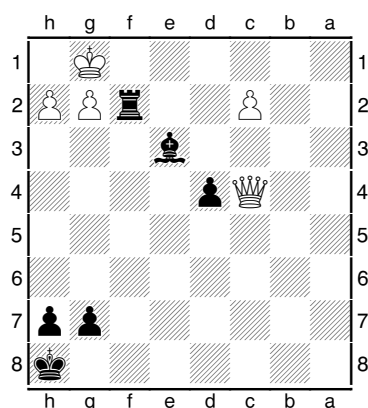
Možné varianty

1. Jc8+ Ke8 2. De7 mat

1. Jc8+ Dc5 2. Dxc5+ Jxc5 3. Vd8 mat

1. Jc8+ Jc5 2. Dxc5+ Dxc5 3. Vd8 mat

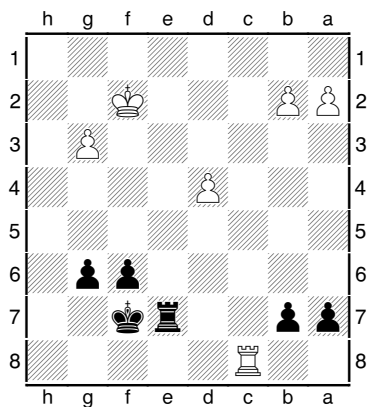
4) Bílý na tahu zahrál 1. Dc8+. Je to dobrý tah?



Není. Černý představí věž s odtažným šachem a získá dámu:

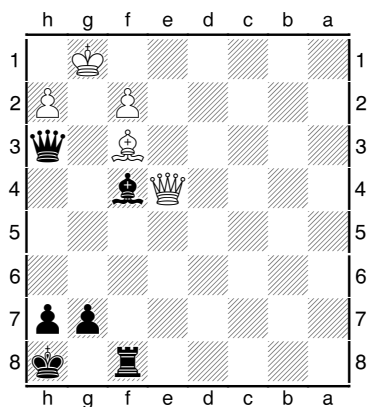
1. Dc8+ Vf8+ 2. Kh1 Vxc8

5) Černý na tahu šel králem dopředu 1.
 ... Ke6 a bílý odpověděl 2. Ke3, je to od
 bílého dobrý tah?



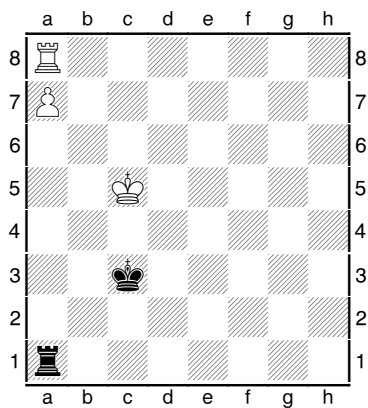
Není, protože černý zahraje 2. ... Kd7+
 (odtažný šach) a získá věž.

6) Černý na tahu dá mat čtvrtým tahem.



1. ... Sh2+ 2. Kh1 Sg3+ 3. Kg1 Dh2+
 4. Kf1 Dxf2 mat.

7) Bílý na tahu vyhraje



1. Vc1 s cílem následujícím tahem si postavit
 dámu. Černý proto musí pěšce sebrat tahem
 1. ... Vxa7, ale po odtažném šachu 2. Kb6+
 přijde o věž.