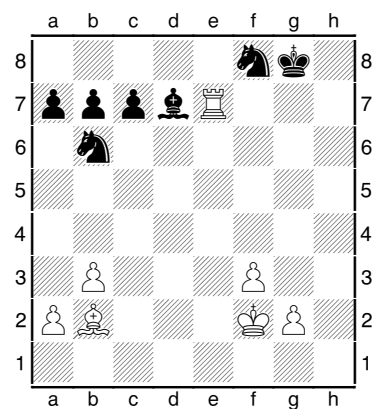


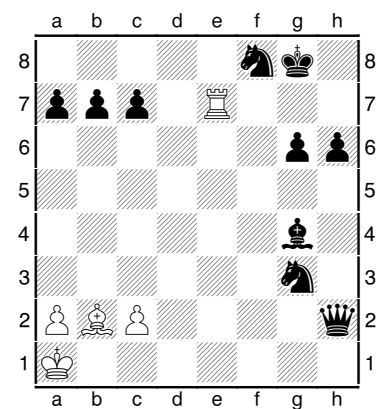
## Odtazný šach 3

Následující způsob odtazného šachu se nazývá mlýnek a pokud se podaří uskutečnit, tak obvykle rozhodne partii.

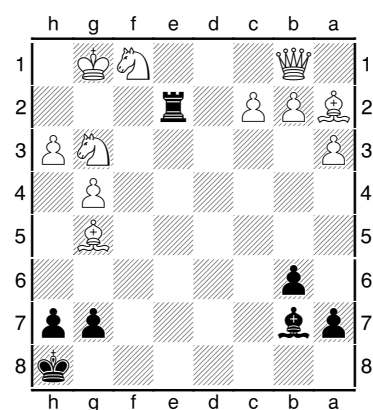
1) Bílý na tahu



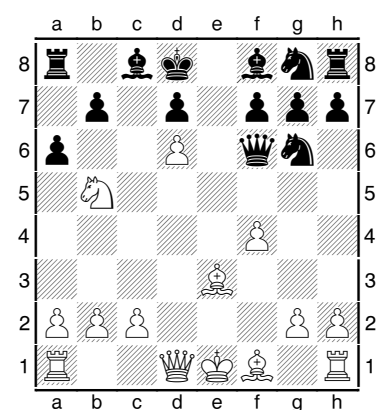
2) Bílý na tahu



3) Černý na tahu

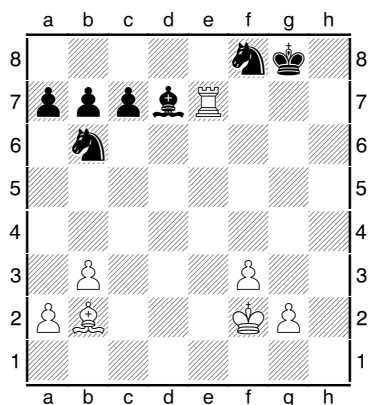


4) Bílý na tahu



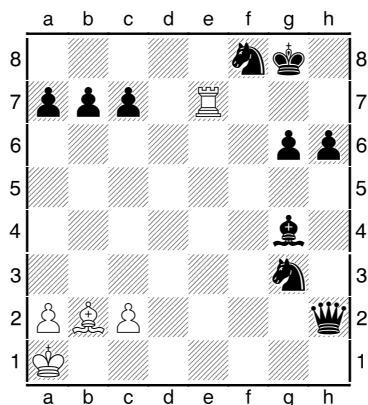
# Řešení

## 1) Bílý na tahu



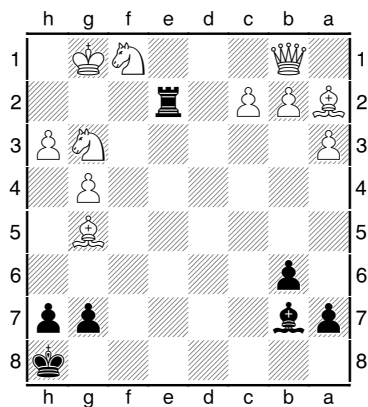
1. Vg7+ Kh8
2. Vxd7+ Kg8
3. Vg7+ Kh8
4. Vxc7+ Kg8
5. Vg7+ Kh8
6. Vxb7 Kg8
7. Vg7+ Kh8
8. Vxa7+ Kg8
9. Vg7+ Kh8
10. Vb7+ Kh8
11. Vxb6 a bílý je vyhraný

## 2) Bílý na tahu



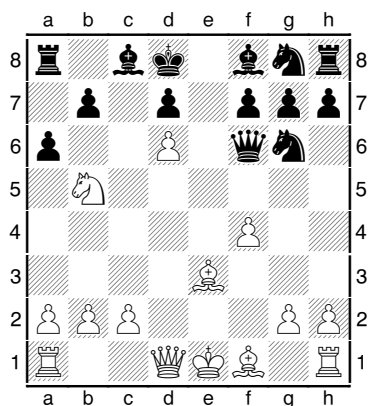
1. Vg7+ Kh8
2. Vxc7+ Kg8
3. Vg7+ Kh8
4. Vxb7+ Kg8
5. Vg7+ Kh8
6. Vxa7+ Kg8
7. Vg7+ Kh8
8. Vxg6+ Kh7
9. Vg7+ Kh8
10. Vxg4+ Kh7
11. Vg7+ Kh8
12. Vxg3+ Kh7
13. Vg7+ Kh8
14. Vg2+ Kh7
15. Vxh2 a bílý vyhraje

## 3) Černý na tahu



1. ... Vg2+
2. Kh1 Vxg3+
3. Kh2 Vg2+
4. Kh1 Vxg4+
5. Kh2 Vg2+ atd., černý postupně vybere figurky na sloupci g, pak na 2. řadě a nakonec sebere i dámu na b1.

## 4) Bílý na tahu



1. Sb6+ Ke8
2. Jc7+ Kd8
3. Jxa8+ Ke8
4. Jc7+ Kd8
5. Jd5+ Ke8
6. Jxf6 a bílý vyhraje.