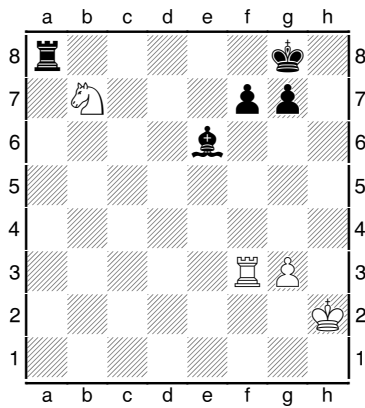


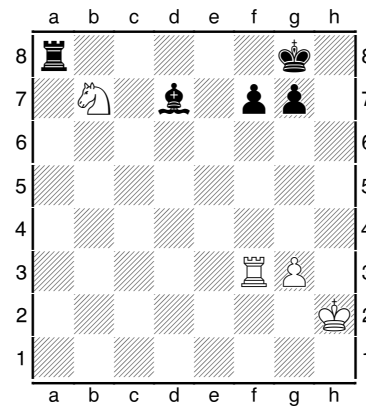
Dvojitý úder

Použijte dvojitý úder k zisku materiálu.

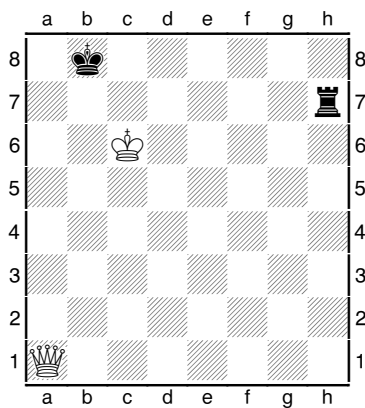
1) Černý na tahu



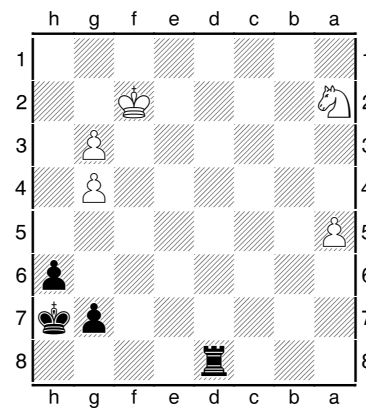
2) Černý na tahu



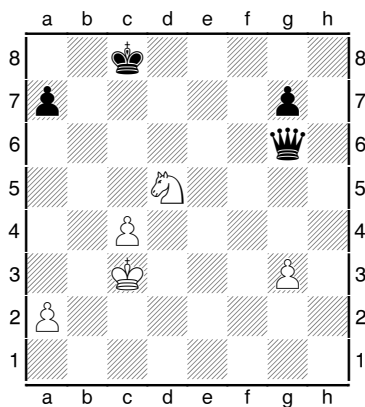
3) Bílý na tahu



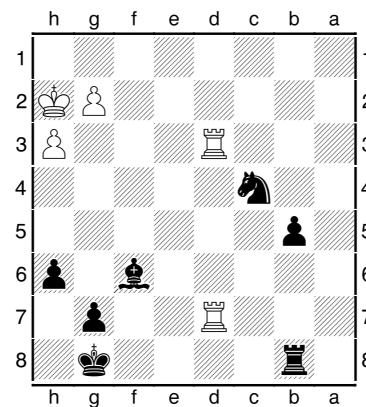
4) Černý na tahu



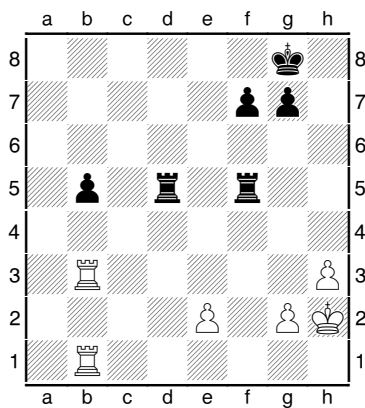
5) Bílý na tahu



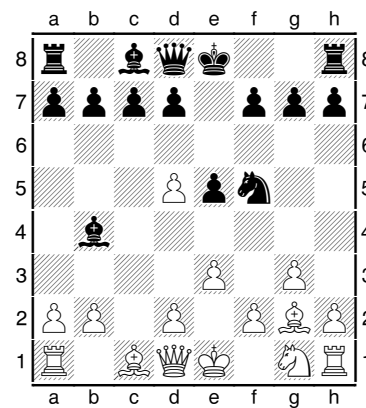
6) Černý na tahu



7) Bílý na tahu

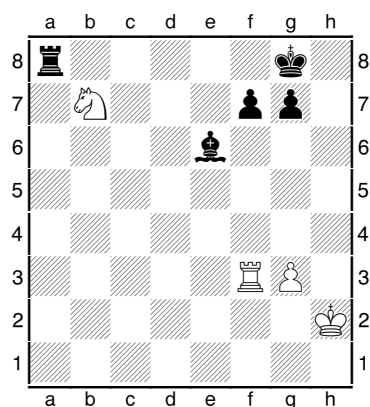


8) Bílý na tahu



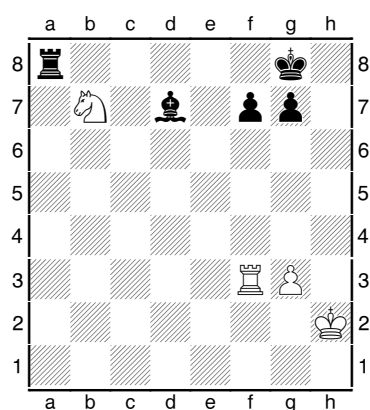
Řešení

1) Černý na tahu



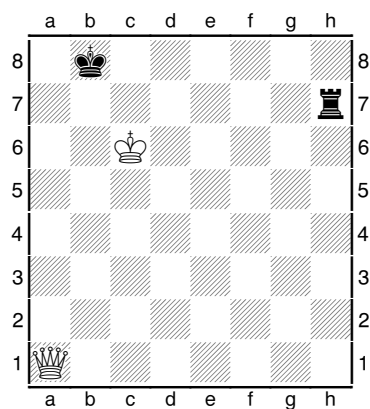
1. ... Sd5 a černý získá figuru. Důležité je, že bílý si nemůže jezdece pokrýt tahem Vb3.

2) Černý na tahu



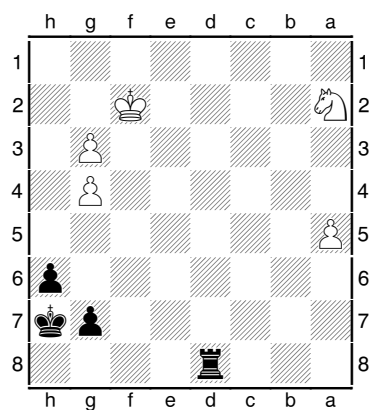
Nyní už dvojitý úder 1. ... Sc6 není účinný, protože bílý tahem 2. Vb3 uhne napadenou věž a současně si pokryje jezdece na b7.

3) Bílý na tahu



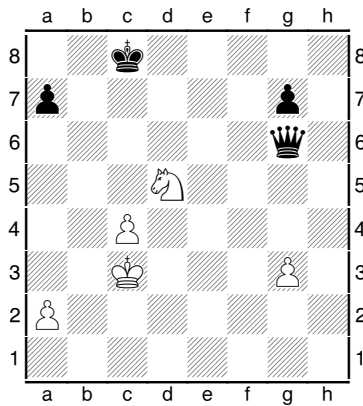
1. Db1+ a následuje 2. Dxb7

4) Černý na tahu



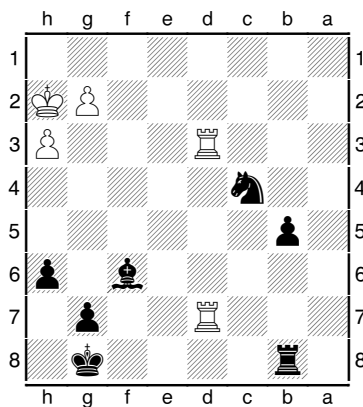
1...Vd2+ 2. Ke3 Vxa2 a černý vyhraje

5) Bílý na tahu



1. Je7+ Kd7 2. Jxg6 a bílý vyhraje

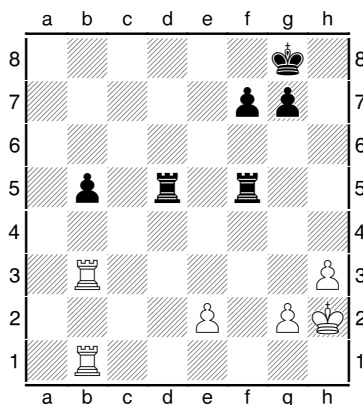
6) Černý na tahu



1. ... Je5 a černý získá kvalitu.

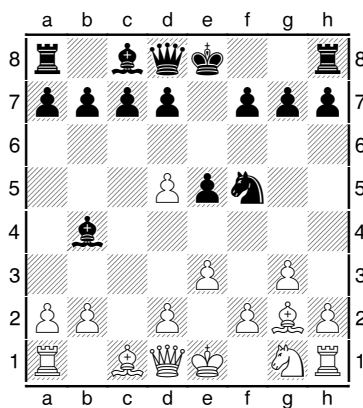
Zisk kvality znamená, že hráč přijde o lehkou figuru (jezdce nebo střelce, která má hodnotu 3 body), ale zato získá věž, která má hodnotu 5 bodů. Získá tedy 2 body.

7) Bílý na tahu



1. e4 a bílý získá věž za pěšce

8) Bílý na tahu



1. Dg4 a bílý získá jezdce nebo střelce.