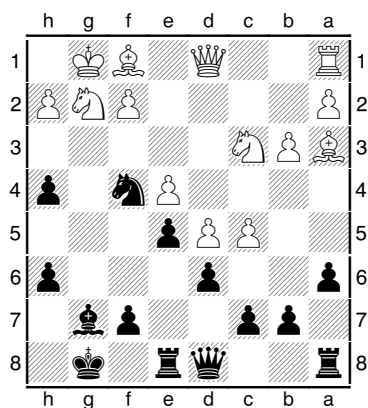


# Dvojitý úder

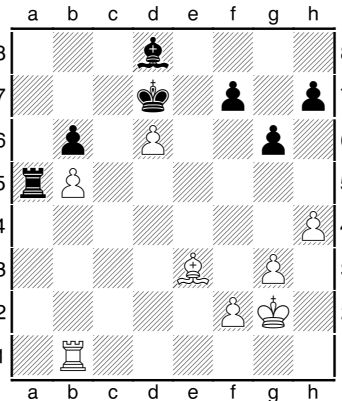
Použijte dvojitý úder k zisku materiálu.

1) Černý na tahu

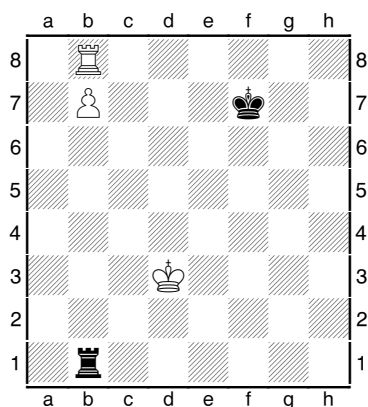


2) Černý na tahu

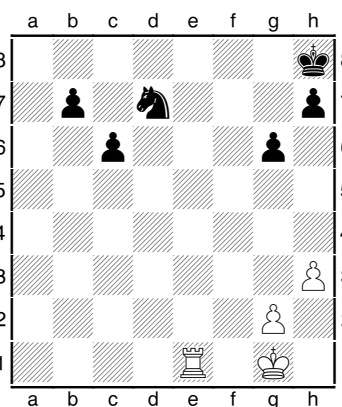
Černý na tahu zahrál 1...Kxd6, což je vážná chyba. Jak ji může bílý využít?



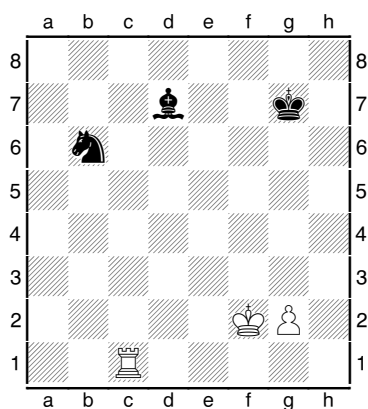
3) Bílý na tahu



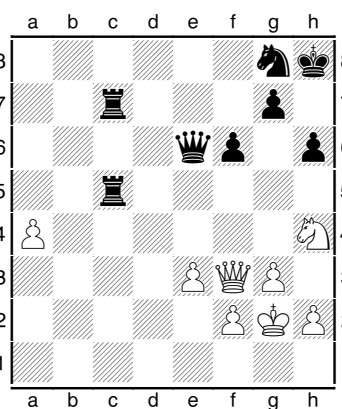
4) Bílý na tahu



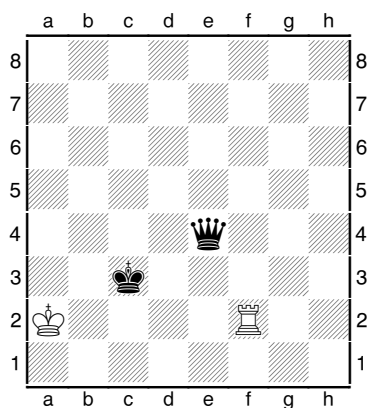
5) Bílý na tahu



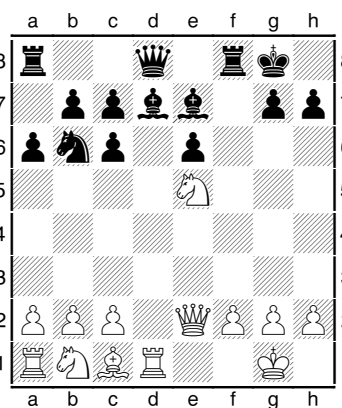
6) Bílý na tahu



7) Černý na tahu

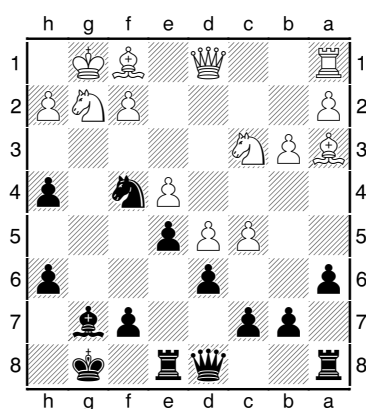


8) Bílý na tahu



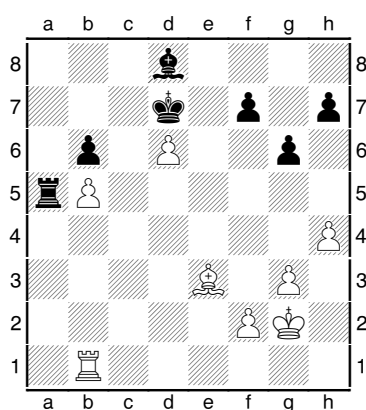
# Řešení

1) Černý na tahu



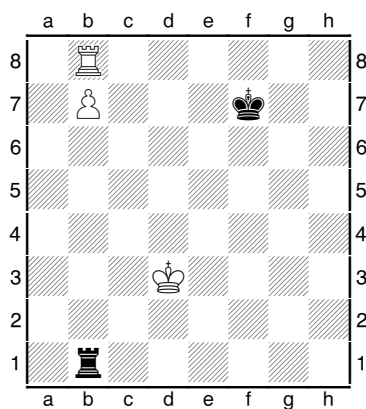
1. ... Jh3+ 2. Kh1 Jxf2+ 3. Kg1 Jxd1

2) Černý na tahu



Po 1....Kxd6 2. Ve1+ Ke7 3. Vxd8 přichází černý o figuru, protože na 3....Kxd8 by následovalo 4. Sxb6+ a černý ztrácí věž.

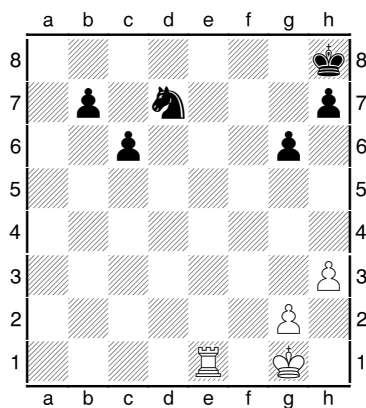
3) Bílý na tahu



1. Vh8 Vxb7 2. Vh7+ Ke6 3. Vxb7 a bílý vyhraje.

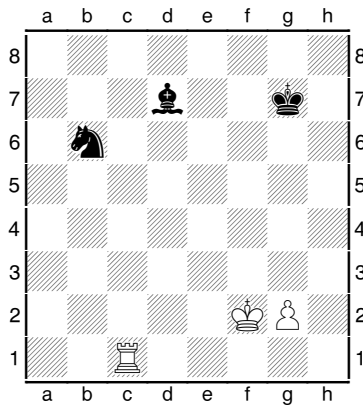
1. Vh8 Kg7 2. b8D Vxb8 3. Vxb8 a bílý také vyhraje.

4) Bílý na tahu



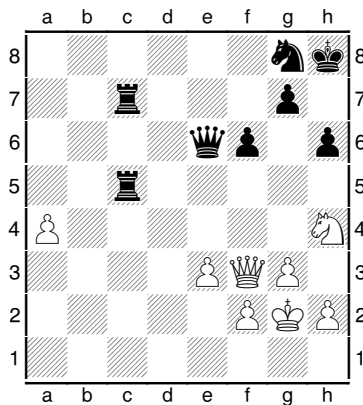
1. Ve8+ Kg7 2. Ve7+ Kf6 3. Vxd7 a bílý vyhraje.

5) Bílý na tahu



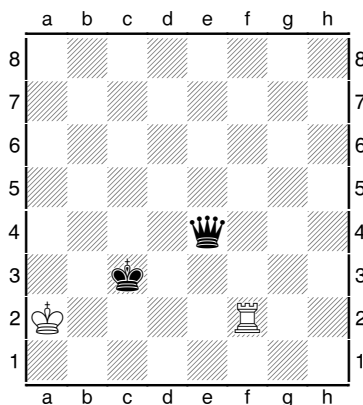
1. Vc7 Kf6 2. Vb7 a bílý získá jezdce nebo střelce.

6) Bílý na tahu



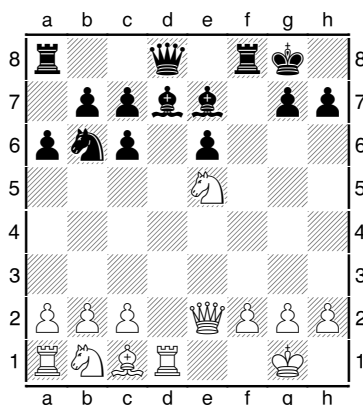
1. Jg6+ Kh7 2. Jf8+ Kh8 3. Jxe6

7) Černý na tahu



1.... De6+ 2. Kb1 (kdyby šel bílý Kb3, tak dostane po Da6 mat) De1+ 3. Ka2 Dxf2

8) Bílý na tahu



1. Jxd7 Jxd7 2. Dxe6+ Kh8 3. Vxd7 a bílý získal figuru,