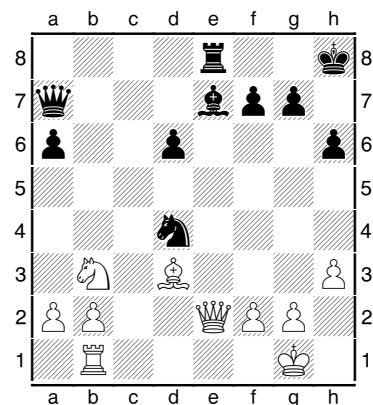


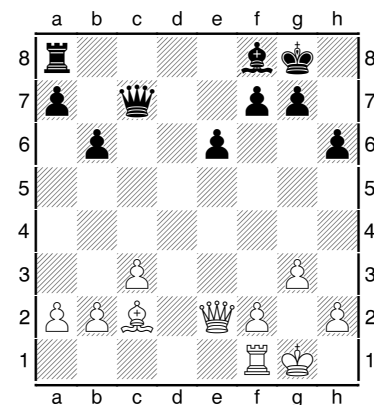
Dvojitý úder s hrozbou matu

Použijte dvojitý úder k zisku materiálu.

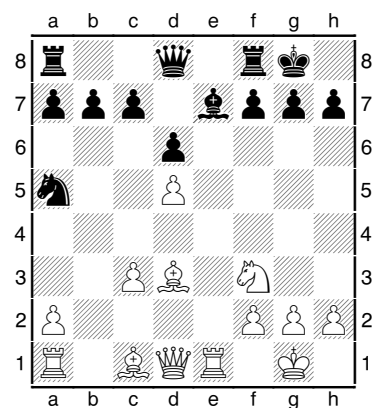
1) Bílý na tahu



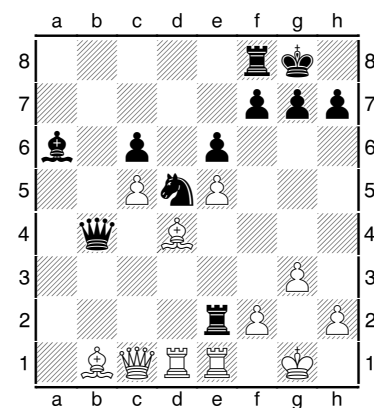
2) Bílý na tahu



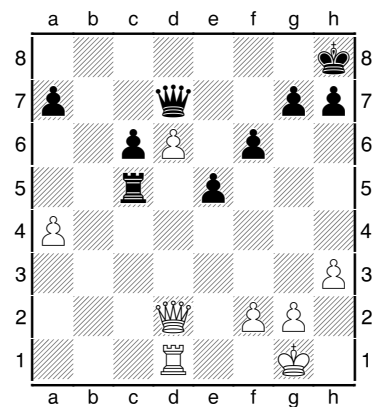
3) Bílý na tahu



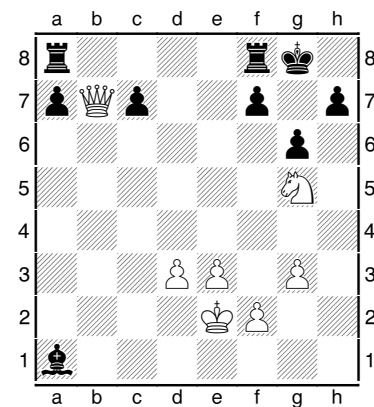
4) Bílý na tahu



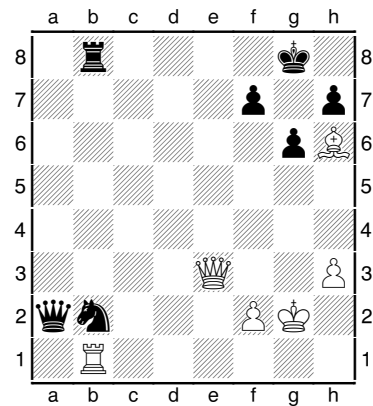
5) Bílý na tahu



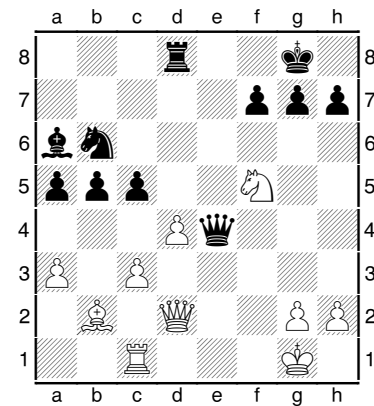
6) Bílý na tahu



7) Bílý na tahu

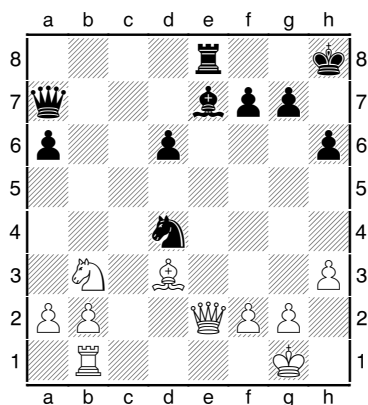


8) Bílý na tahu



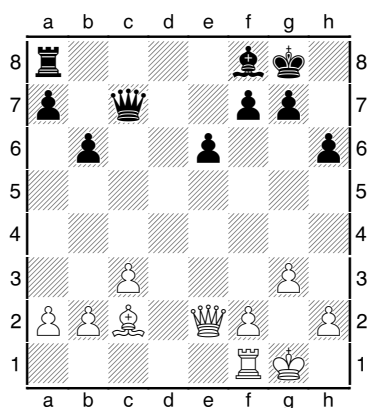
Řešení

1) Bílý na tahu



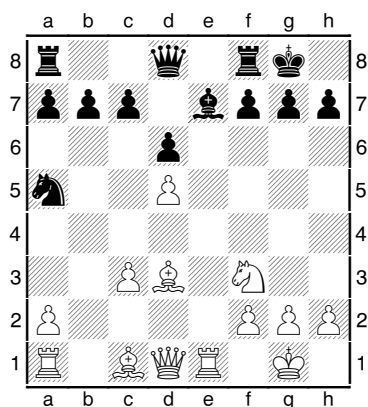
1. De4 g6 2. Dxd4 a bílý má figuru víc.

2) Bílý na tahu



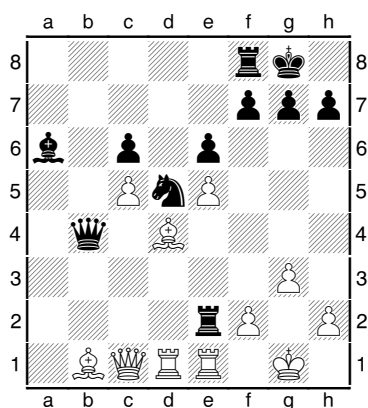
1. De4, černý musí pokrýt hrozící mat a následuje 2. Dxa8

3) Bílý na tahu



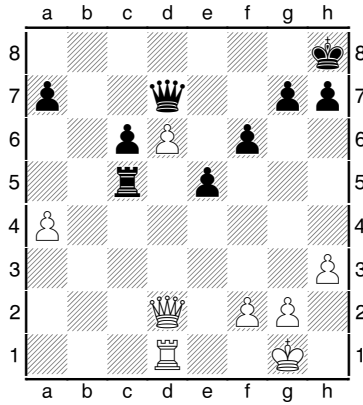
1. Da4 b6 2. De4 g6 (hrozil mat na h7) 3. Dxe7 a bílý má figuru navíc.

4) Bílý na tahu



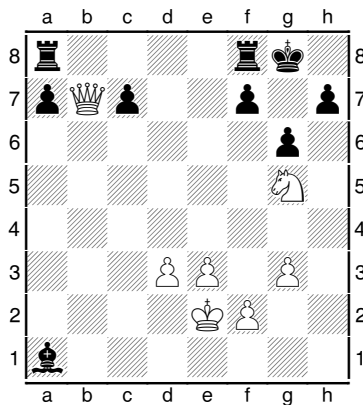
1. Vxe2 Sxe2 2. Dc2 g6 (černý musel pokrýt hrozící mat) 3. Dxe2 a bílý má figuru navíc.

5) Bílý na tahu



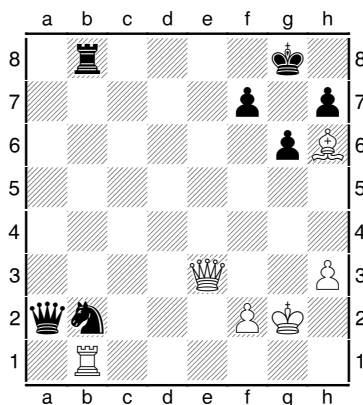
Bílý pohrozí matem a současně napadne věž:
1. Db4 h6 2. Dxc5 a bílý vyhraje.

6) Bílý na tahu



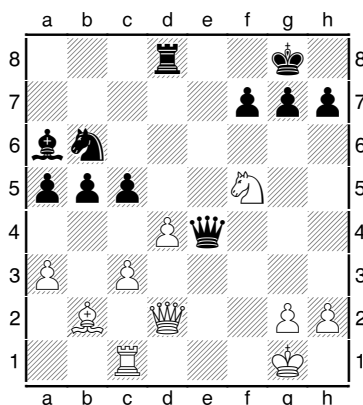
Bílý pohrozí matem a současně napadne střelce.
1. Dh1 h5 2. Dxa1 a bílý má figuru navíc.

7) Bílý na tahu



Bílý pohrozí matem a současně napadne věž:
1. De5 a bílý vyhraje.

8) Bílý na tahu



Bílý pohrozí matem a současně napadne věž:
1. Dg5 a bílý vyhraje