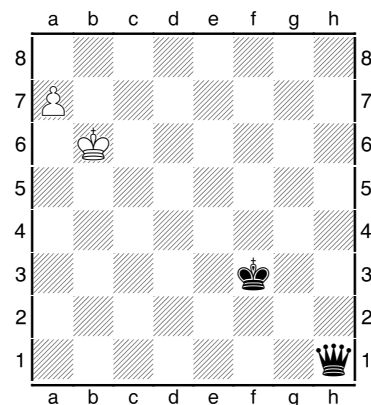


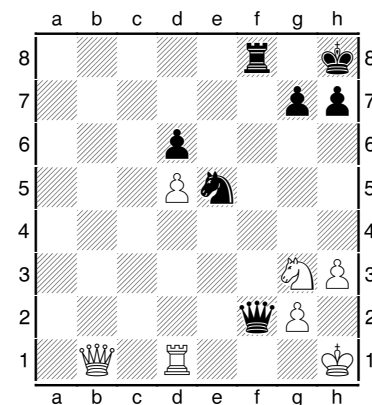
# Napíchnutí

Použijte napíchnutí k zisku materiálu.

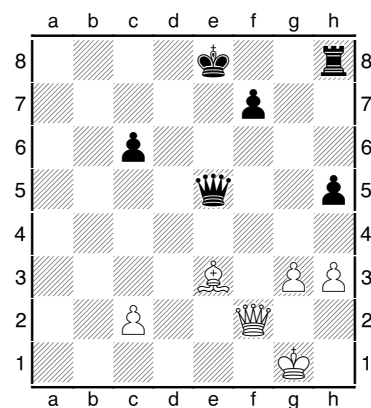
1) Bílý na tahu



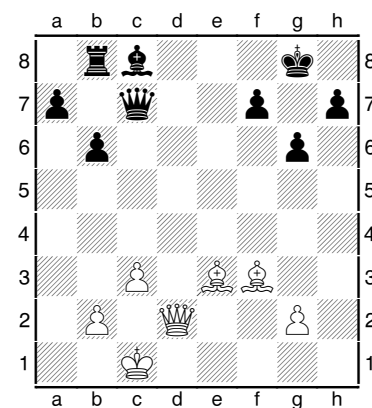
2) Bílý na tahu



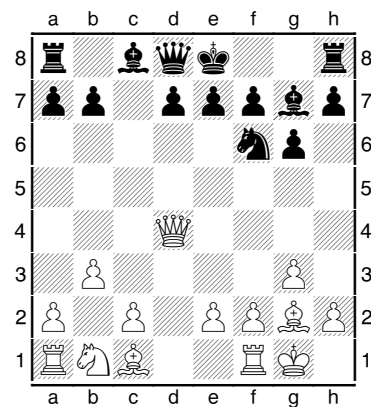
3) Bílý na tahu



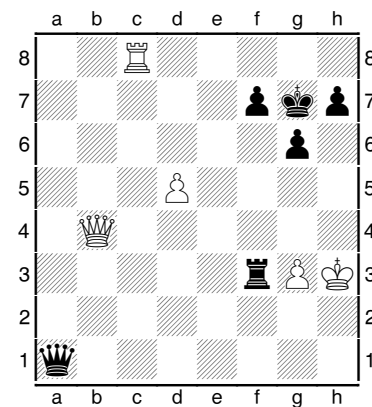
4) Bílý na tahu



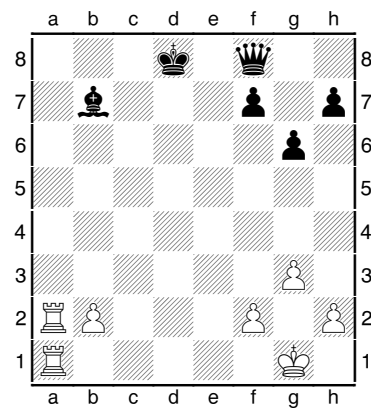
5) Černý na tahu



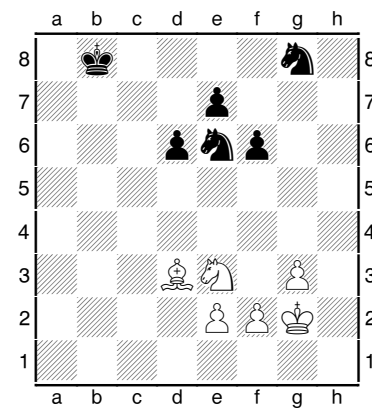
6) Bílý na tahu



7) Bílý na tahu

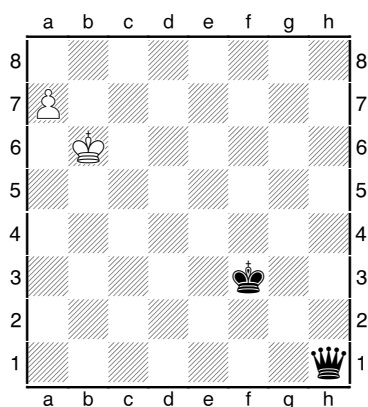


8) Bílý na tahu



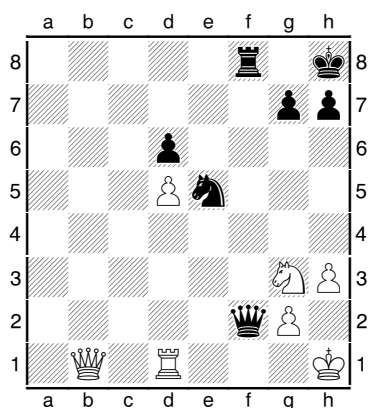
## Řešení

### 1) Bílý na tahu



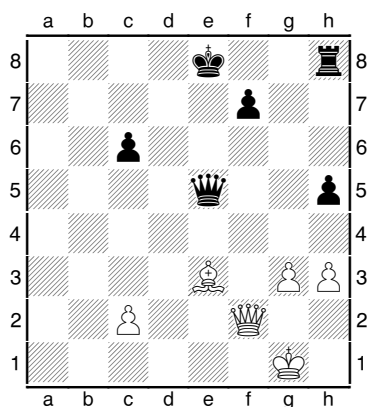
Černý si sice postavil dámu dřív, ale po  
1. a8D+ o ni přijde.

### 2) Bílý na tahu



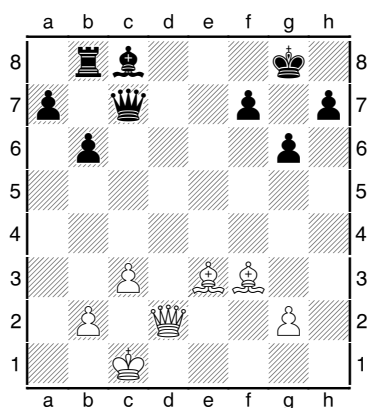
1. Vf1 Dxf1 (po ústupu dámy bude mat na f8)  
2. Jxf1 a bílý vyhraje.

### 3) Bílý na tahu



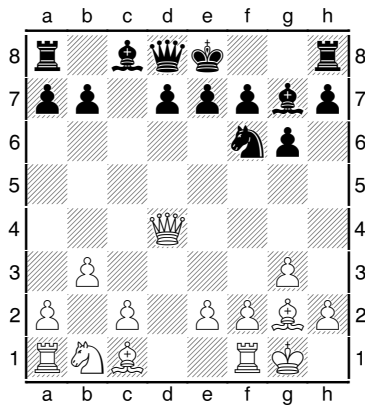
1. Sd4 a bílý získá věž.

### 4) Bílý na tahu



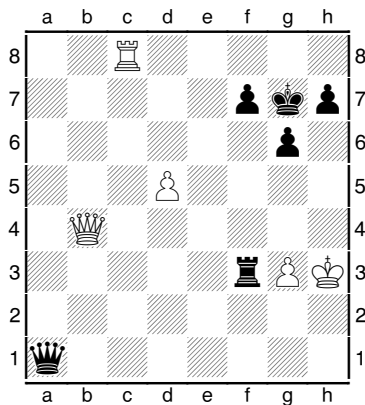
1. Sf4 a bílý získá věž.

5) Černý na tahu



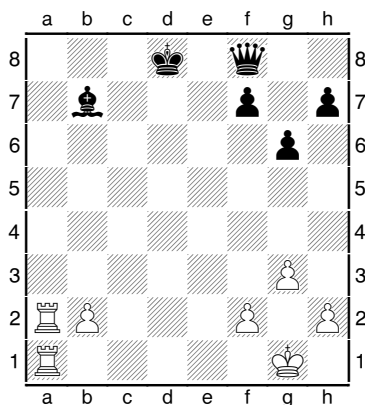
1. Jh5 a po ústupu dámy černý získá věž.

6) Bílý na tahu



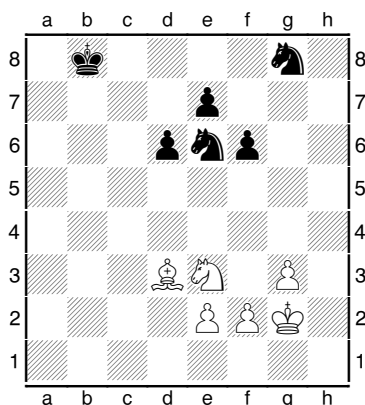
1. Df8+ Kf6 2. Dh8+ a bílý získá dámu.

7) Bílý na tahu



1. Va8+ Sxa8 2. Vxa8+ Ke7 3. Vxf8 Kxf8 a bílý s pěšcem víc vyhraje.

8) Bílý na tahu



1. Sc4 a bílý získá jezdce a vyhraje.