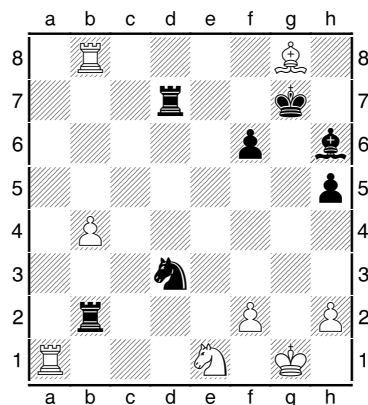


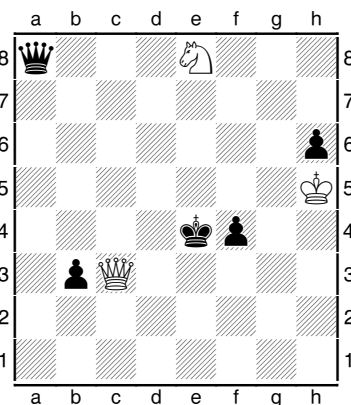
Napíchnutí

Použijte napíchnutí k zisku materiálu.

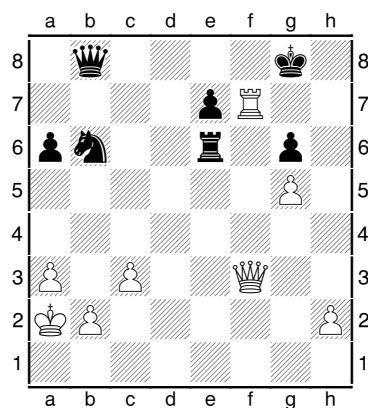
1) Bílý na tahu



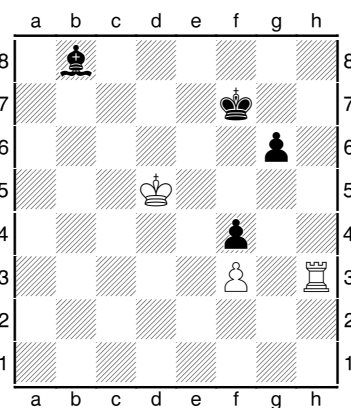
2) Bílý na tahu



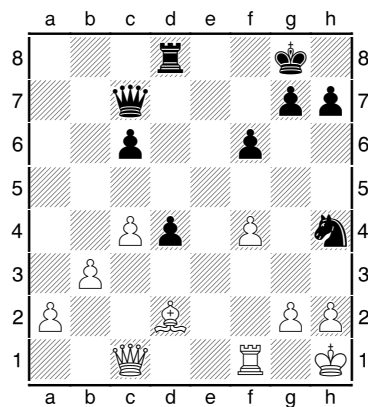
3) Bílý na tahu



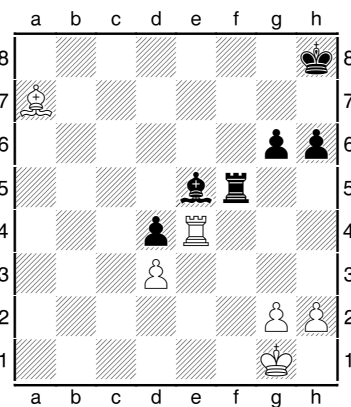
4) Bílý na tahu



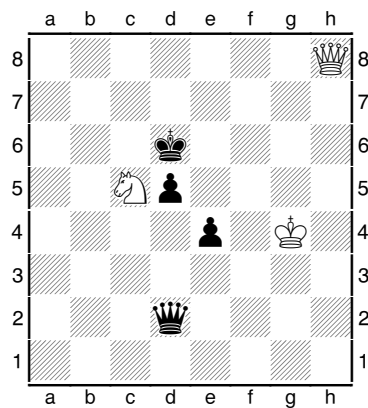
5) Bílý na tahu



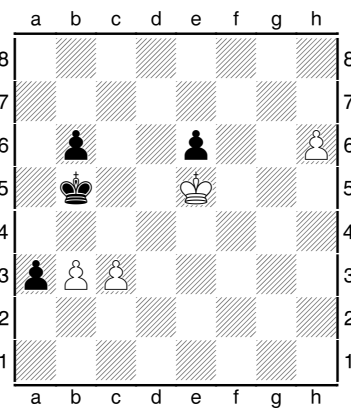
6) Bílý na tahu



7) Bílý na tahu

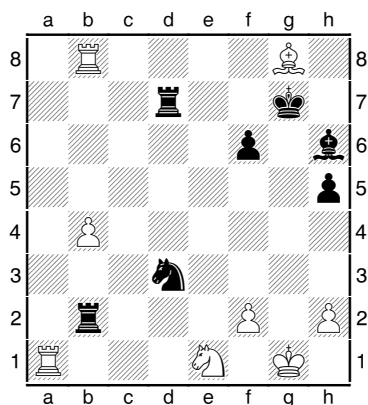


8) Bílý na tahu



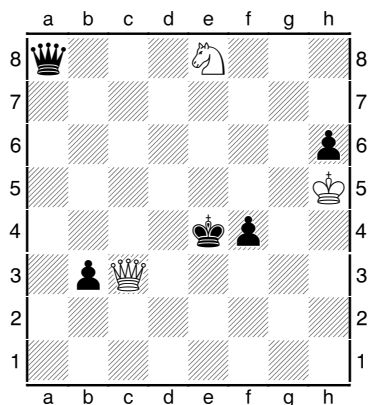
Řešení

1) Bílý na tahu



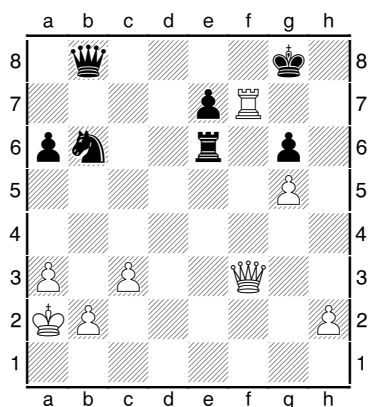
1. Jxd3 Vxd3 2. Va7+ Kg6 3. Sh7+ a bílý získá věž.

2) Bílý na tahu



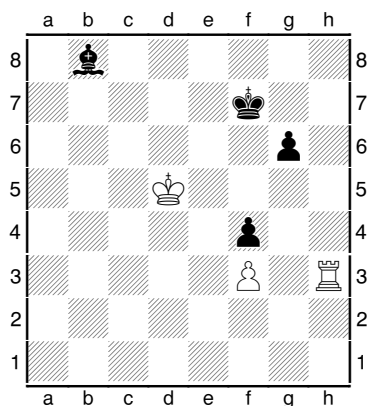
1. Jd6+ Kd5 (jinam nemůže) 2. Df3+ a bílý vyhraje

3) Bílý na tahu



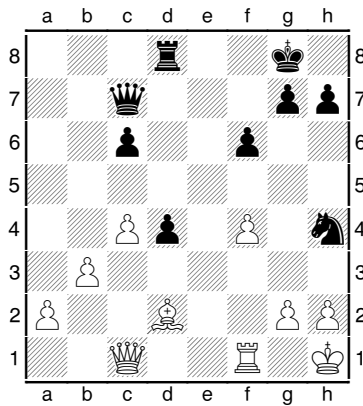
1. Dh3 Kxf7 (jediná možnost jak pokrýt mat na h7) 2. Dh7+ Ke8 3. Dh8+ a bílý získá dámu.

4) Bílý na tahu



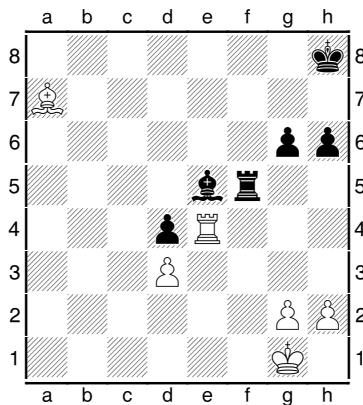
1. Vh8 Sa7 (nebo Sc7, jinak ho sebere bílý král) 2. Vh7+ Kf6 3. Vxa7 a bílý vyhraje.

5) Bílý na tahu



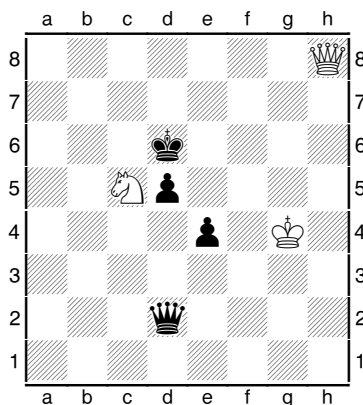
1. De1 Jg6 2. Sa5 a bílý získá kvalitu (věž za střelce)

6) Bílý na tahu



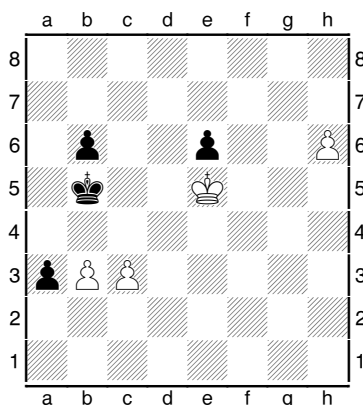
1. Vxe5 a bílý má figuru víc, protože po 1. ... Vxe5 by přišlo 2. Sxd4 a 3. Sxe5

7) Bílý na tahu



1. Jxe4 dxe4 2. Dd8+ a bílý získá dámu.

8) Bílý na tahu



1. h7 a2 2. h8D a1D 3. De8+ Kc5 4. Dc8+ Kb5 5. Dc4+ Ka5 6. b4+ Ka4 7. Da6+ Kb3 8. Dxa1 a bílý vyhraje