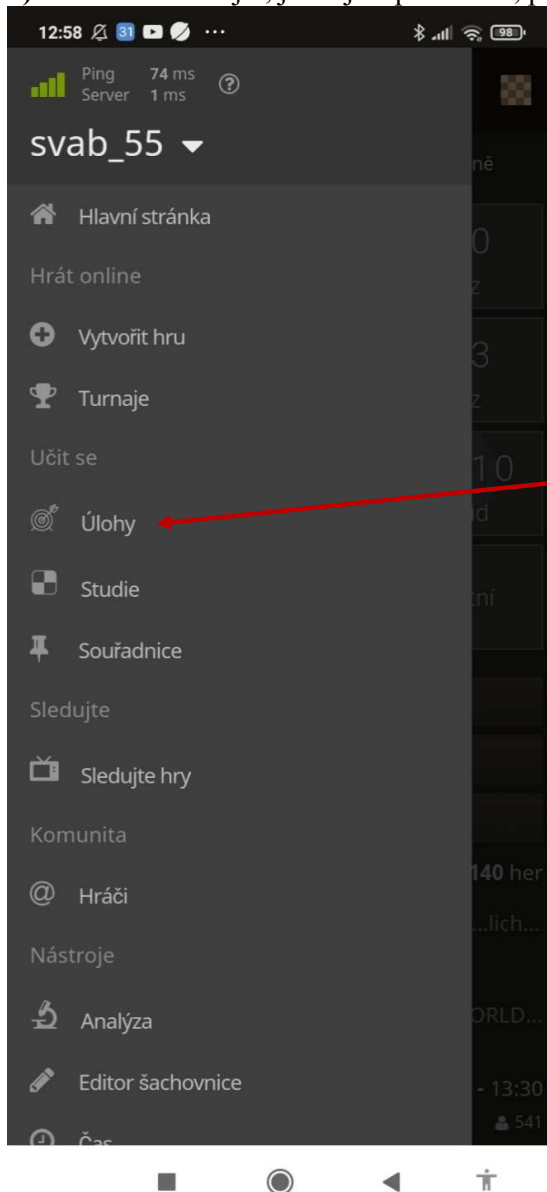


Lichess – řešení diagramů

1) Po spuštění aplikace se objeví úvodní strana, ťukněte na Menu.



2) Zkontrolujte, jestli jste přihlášení, pak ťukněte na Úlohy.



3) Objeví se první úloha – můžete řešit.



- 4) Řešíte tak, že ťuknete na figuru, kterou chcete táhnout, označí se všechna pole, kam může táhnout a vy ťuknete na zvolené.



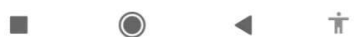
5) Po vašem tahu se ihned objeví tah soupeře (stroje).



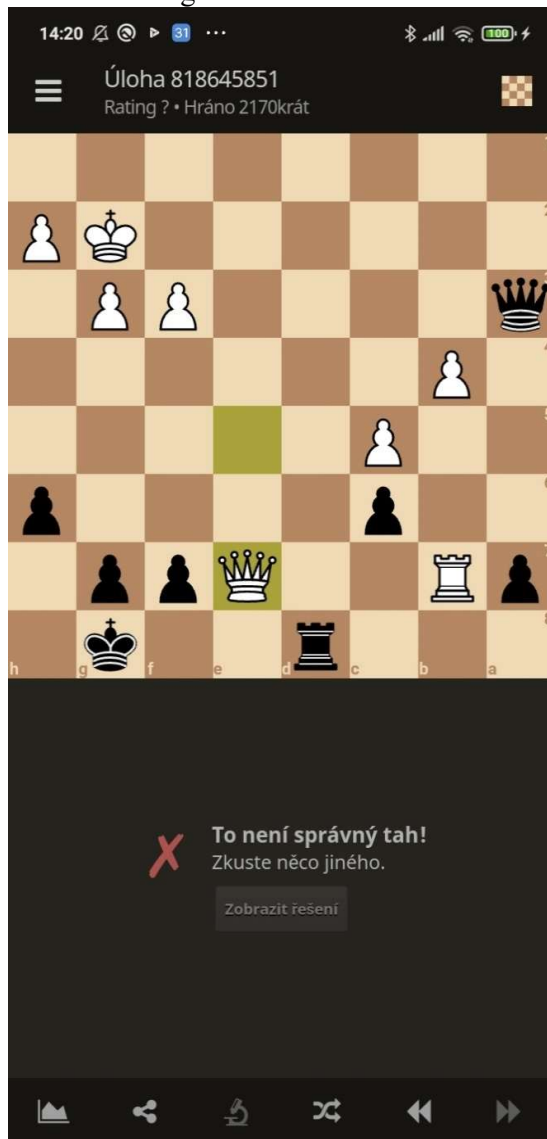
6) Zahráli jste další tah, soupeř zase ihned odpověděl.



7) Po úspěšném vyřešení se objeví pochvala a můžete pokračovat v tréninku.



- 8) Pokud zahrajete špatný tah, tak jej můžete opravit, případně si nechat ukázat řešení. Rating se vám ale už sníží.



9) Pokud nevíte (i po více pokusech), tak si můžete nechat Zobrazit řešení



- 10) Pomocí posuvníků (viz červená šipka) se můžete posouvat po řešení úlohy tam i zpět.



- 11) Zde (červená šipka) se objeví váš současný rating při řešení úloh. Je to jenom číslo, ale informuje vás o tom, jak se případně zlepšujete a můžete se i hecovat s kamarády.

